





Démarche EQS dans la filière génétique française

Isabelle Corrége







Démarche EQS dans la filière génétique française



- **Démarche EQS c'est**
 - Engagement volontaire des OSP et des CIA dans la surveillance de pathologies non réglementées
- **Qui participe**
 - OSP agréées en France et adhérentes à l'ASP
 - CIA agréés et présents sur le territoire français
 - Ifip
- **Comment ?**
 - Préconisations et consensus dans groupe ad hoc : Ifip, ASP, OSP, CIA, OP, experts
 - Engagement des OSP et CIA à respecter la charte
 - Communication




06/02/2014

Démarche EQS : pourquoi ?



- **Maladie réglementées : catégories I ou II (ex MRLC)**
 - Soumise à déclaration ou
 - Surveillance sérologique
 - Maladie d'Aujeszky, Peste porcine classique
 - Brucellose pour les verrats,..

- **Maladies « à fort impact économique »**
 - Pneumonie, Rhinite atrophique, App, SDRP, MAP,...
 - Liste maladies, modalités de surveillance : décision des acteurs professionnels



06/02/2014

EQS et SDRP : pourquoi cette démarche aujourd'hui ?



- **Entrées de cochettes provenant de pays étrangers**
 - Renouveaulement d'élevages de production, multiplication
 - Création de multiplicateur puis renouvellement élevages de production
- **Entrées de verrats étrangers en CIA**
- **3 dangers potentiels**
 - Souches SDRP différentes
 - Vaccination possible des truies et avec vaccin avec souche nord-américaine
 - Pas forcément de contrôle SDRP sur les truies



06/02/2014

Démarche EQS dans la filière génétique française



- **Historique : depuis milieu années 1990**
 - Groupe sanitaire : ASP – IFIP – OSP – CIA
- **Pathologies à contrôler**
 - Modalités de surveillance et d'arrêt éventuel de diffusion des reproducteurs
- **Veille et validation des techniques de laboratoire disponibles**
- **Démarches de progrès et de surveillance**
 - Salmonelles
 - Biosécurité et GBPH

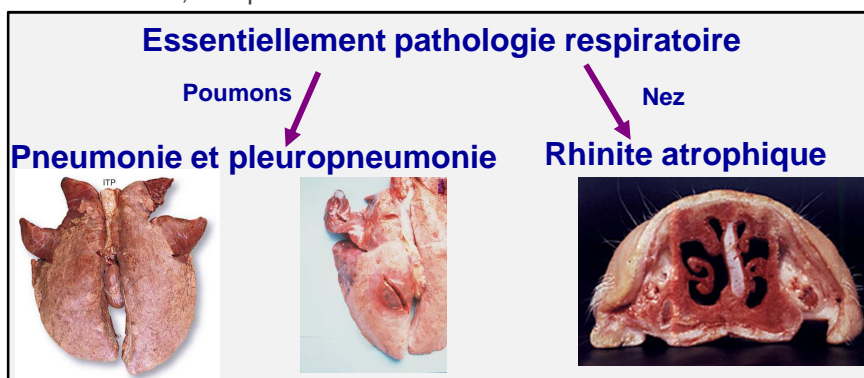


06/02/2014

Démarche EQS : pathologies à contrôler




- **Pneumonie et Rhinite atrophique**
 - Par contrôle à l'abattoir : depuis + de 20 ans sélection-multiplication
 - Plan de contrôle défini : système notation, fréquence et nombre de contrôles, interprétation des résultats...



06/02/2014



Démarche EQS : pathologies à contrôler



■ **Actinobacillus pleuropneumoniae**

■ Depuis 2005

	Fréquence	Protocole
Surveillance clinique de tous les sérotypes d'App	Trimestrielle	<ul style="list-style-type: none"> • Visite trimestrielle vétérinaire sanitaire
Surveillance abattoir de tous les sérotypes d'App	Semestrielle	<ul style="list-style-type: none"> • Contrôle de 40 poumons minimum • Observation des lésions de pleurésie et des abcès pulmonaires • Poumons avec foyers de nécrose/ abcès / hémorragies évocatrices d'App : examen bactériologique avec recherche d'App
Surveillance sérologique des sérotypes 2 et 1-9-11 d'App	Annuelle	<ul style="list-style-type: none"> • 30 animaux âgés de 140 à 160 jours • Sérum • Sérologie sérotype 2 et sérotype 1-9-11

06/02/2014

Démarche EQS : pathologies à contrôler



■ **Surveillance MAP dans la filière IA**

■ Historique du protocole national d'entrée des verrats en CIA

- 1998 : attestation vétérinaire : absence de signes évocateurs de MAP dans élevages fournissant des verrats en CIA
- 2000 : 1^{ère} sérologie disponible: Elisa peptides, peu sensible
 - Animaux séro<0 en Elisa peptide et pas de signes cliniques depuis 6 mois dans élevage d'origine
- 2001 : 2^{ème} sérologie AFSSA – Elisa protéine
 - Très forte proportion d'animaux et élevages positifs

■ Depuis 2001 : Surveillance MAP élevages produisant verrats

- Visites vétérinaire de l'élevage : 4/an minimum
- Relevé des taux de pertes bande /bande et seuil d'alerte
- Arrêt diffusion si élevage atteint MAP clinique




06/02/2014

SDRP dans la filière génétique française



- Depuis 1997 tous les élevages de sélection français et tous les CIA sont indemnes de SDRP
 - Elevages : sérologie trimestrielle sur truies et issus
 - Pas de vaccination SDRP des truies dans les élevages de sélection
 - Protocoles de surveillance proches
 - Entrée CIA : verrat provenant d'un élevage négatif, double sérologies individuelles avant entrée
 - Sérologie individuelle trimestrielle en CIA



06/02/2014

SDRP : surveillance dans élevages sélection et multiplication



Catégorie d'élevages	Zone non à risques	Zone à risques liés aux
		<ul style="list-style-type: none"> • Statut officiel de la zone • Niveau de risque estimé par l'OSP
Naisseur engraisseur	<ul style="list-style-type: none"> • 15 truies/trimestre et • 10 issus/trimestre de 130 jours d'âge minimum • Analyse sur pool de 5 • Sérum 	<ul style="list-style-type: none"> • 15 truies/trimestre et • 5 issus/bande de 130 jours d'âge minimum (maximum toutes les 3 semaines) • Analyse sur pool de 5 • Sérum
Engraisseur	<ul style="list-style-type: none"> • 15 issus/trimestre de 130 jours d'âge minimum • Analyse sur pool de 5 • Sérum 	<ul style="list-style-type: none"> • 15 issus/trimestre et dans l'intervalle 5 issus par bande (maximum toutes les 3 semaines) de 130 jours d'âge minimum • Analyse sur pool de 5 • Sérum
Naisseur vente 8 kg ou 25 kg	<ul style="list-style-type: none"> • 15 truies/trimestre • Analyse sur pool de 5 • Sérum 	



06/02/2014

SDRP : entrée verrat en CIA Elevages fournisseurs	
Elevages situés en France et adhérant à une OSP agréée en France	Elevages situés hors de France ou non adhérant à une OSP agréée en France
Animal issu d'un site d'élevage négatif selon le plan de surveillance du SDRP des élevages de sélection sur truies et issus depuis au moins 3 ans, ou sa création ou après dépeuplement-repeuplement total et Absence de vaccination SDRP des truies et des porcelets depuis au moins 3 ans	<input type="checkbox"/> Soit animal issu d'un site d'élevage négatif selon l'historique de contrôles du SDRP sur truies et issus depuis au moins 3 ans ou sa création ou après dépeuplement-repeuplement total et Absence de vaccination SDRP des truies et des porcelets depuis au moins 3 ans <input type="checkbox"/> Soit animal issu d'un site d'élevage négatif et Absence de vaccination SDRP des truies et des porcelets depuis au moins 3 ans et 60 sérologies en 1 fois sur des truies de différents rangs de portées datant de moins de 30 jours puis passage au contrôle trimestriel selon les règles de la charte EQS des élevages de sélection Français. Pour les animaux issus d'un site d'engraissement (Station,...), 60 sérologies de moins de 30 jours puis passage au contrôle trimestriel selon les règles de la charte EQS des élevages de sélection Français



06/02/2014

SDRP : entrée verrat en CIA	
Pré-quarantaines et quarantaines en France	
Elevages situés en France et adhérant à une OSP agréée en France	Elevages situés hors de France ou non adhérant à une OSP agréée en France
2 sérologies individuelles séparées de 21 jours minimum et la 2^{ème} sérologie respectant un délai minimum de 15 jours après l'entrée du dernier verrat en quarantaine Tout résultat confirmé positif sur au moins un animal d'un lot en quarantaine conduit à l'élimination de tous les animaux présents dans la quarantaine	2 sérologies individuelles séparées de 21 jours minimum et la 2^{ème} sérologie respectant un délai minimum de 15 jours après l'entrée du dernier verrat en quarantaine et PCR individuelle sur sang minimum 21 jours après l'entrée du dernier verrat en quarantaine. Tout résultat confirmé positif sur au moins un animal d'un lot en quarantaine conduit à l'élimination de tous les animaux présents dans la quarantaine
Les techniques sérologiques et PCR utilisées sont celles permettant de détecter toutes les souches de SDRP connues le jour de l'analyse	



06/02/2014

SDRP : verrat en CIA



Centres de collecte

Tous les verrats présents sont au minimum contrôlés en sérologie individuelle SDRP une fois par trimestre avec un échantillon mensuel



06/02/2014

Démarche EQS dans la filière génétique française



■ Veille et validation de méthodes sérologiques

- MAP
- App et salmonelles

■ Démarches de progrès et de surveillance

- Salmonelles : études de prévalence et d'épidémiologie
- Dans tous les élevages de sélection et multiplication
 - Audits GBPH et biosécurité
 - Analyse qualité de l'eau et contrôle nettoyage-désinfection
 - Données transmises et valorisées à l'IFIP via l'ASP



06/02/2014

OSP adhérentes à la charte EQS

Les Organismes de Sélection Porcine


ADN
Des notions et des génos


BRETAGNE
PORC
SÉLECTION


CHOICE[®]
GENETICS


Gene+


HORIZON +


Hypor
A Hendrix Genetics Company


Nucléus
Créons la génétique porcine


PIC


TOPIGS



 06/02/2014

CIA adhérents à la charte EQS

Les Centres d'Insémination Artificielle


Amélis | PIG
L'ÉLEVAGE, LA VIE


agrogènes
Parler du Porc


GEGNA
Les Forces de la Génétique


La Fenestrie
Le respect de l'avenir

CIA Quefferon

CIA du Perche


COBIPORC


élitest
La sélection au service de l'éleveur


FranceGènes
Tout commence par la génétique


GENES DIFFUSION
Nous innovons, vous progressez.


INPIG
INSEMINATION ARTIFICIELLE


INRA
SCIENCE & IMPACT


PORCEGEN | GROUPE GENES DIFFUSION



 06/02/2014

Merci de votre attention

